

Sahillerde sadece Ayaklarınız Kalsın!

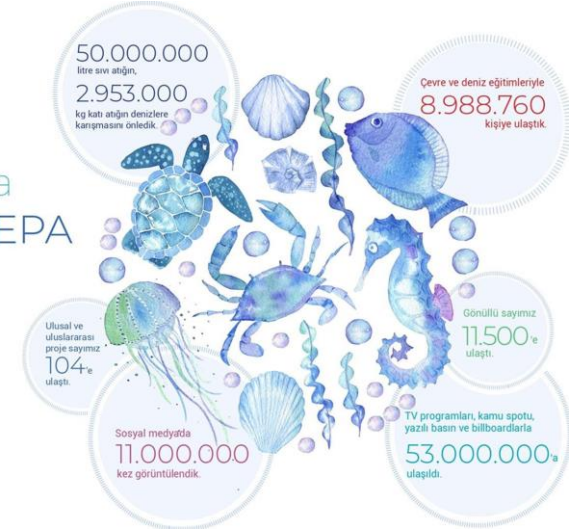


TURMEPA TANITIMI ve FİLMİ



<https://youtu.be/ypVOO4DItTM>

29 Yılda
TURMEPA



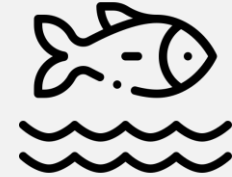
Denizler Neden Önemli



Ekonomik Değer



İklim



Canlılar

Deniz Ekolojisi



Deniz Ekolojisi



Mikroskopik yeşil bitki hücreleri, neredeyse tüm deniz yaşamının temelidir. Tek hücreli bu bitkiler (algler) denizlerdeki planktonun bir parçasıdır.



Denizlerde gerçekleşen birincil üretimin %50-70'i fitoplankton tarafından yapılmaktadır.



Fitoplankton yeryüzündeki oksijenin de yarısını üretmektedir. Bu tek hücreli organizmalar küresel iklim değişikliğinde de rol oynamaktadır.

Mavi Karbon



Mavi karbon; deniz çayırlarında, gelgit bölgelerindeki tuzlu bataklıklarda ya da deniz ormanları (*mangrov*) gibi kıyı ekosistemlerinde tutulan ve depolanan karbonu temsil etmektedir.

Mavi karbonun en önemli rolü;

- Biyoçeşitliliğe destek olması
- Besin zincirini koruması
- Su kalitesinin korunması

KIYI EKOSİSTEMİ



Deniz ayırları



<https://youtu.be/kIFq63mK9FA>

SÜRDÜRÜLEBİLİR KALKINMA AMAÇLARI

MADDE 6 VE MADDE 14

- Madde 6: Herkes için erişilebilir su ve atık su hizmetlerini ve sürdürülebilir su yönetimini güvence altına almak.
- Madde 14: Sürdürülebilir kalkınma için okyanusları, denizleri ve deniz kaynaklarını korumak ve sürdürülebilir kullanmak.



Hep Birlikte Düşünelim

Deniz
çöpleri



Deniz çözü nedir?

Üretim ve kullanım sonucu oluřan, kullanım ömrünü tamamlamıř maddelere atık denir.

Nehir, deniz ve okyanuslara ulařan atıklar ise deniz çözü olarak adlandırılır.

Deniz çöplerinin kaynakları

Dereler

Plaj ve kıyı
kullanımı

Balıkçılık
faaliyetleri

Yağmur suyu
kanalları

Deniz taşıtları

Kıyıya yakın
düzensiz çöp
depolama
alanları

Altyapı
yetersizliği

İnsan faaliyetleri

...



Okyanuslardaki
çöpler, dünyanın en
yaygın kirlilik
problemlerindedir.



Çöpler birçok deniz canlısının ve kuşunun hastalanmasına ve ölümüne neden olur.



80%

UNEP'in raporlarına göre deniz kirliliđi %80 karasal kaynaklıdır.

Deniz öpünün de tahminen %70-80'i karasal kaynaklardan yani toprađa, kıyılara, sahillere ve nehirlere doğrudan bertaraf edilen ya da atık yönetim sisteminden kaçan atıklardan oluşmaktadır.



— 7. Kıta



3.4 MİLYON km²
YÜZÖLÇÜMÜ

1.1 - 3.6 TRİLYON
PARÇA VE
PLASTİK

%99.9'u
PLASTİK

— Plastik Bir Poşetin Yolculuğu



<https://youtu.be/IULiYew7bn0>

Derelerden Kaynaklı Kirlilik



Derelerden Kaynaklı Kirlilik

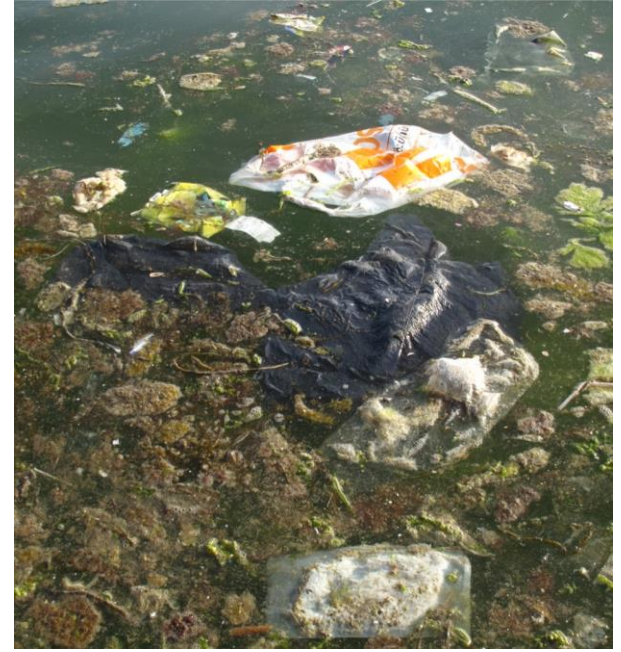


Derelerden Kaynaklı Kirlilik



Yağmur Suyu Kanalları Kaynaklı Kirlilik





Plaj ve Kıyı Kullanımından Kaynaklı Kirlilik

Plaj ve Kıyı Kullanımından Kaynaklı Kirlilik



Balıkçılık Faaliyetlerinden Kaynaklı Kirlilik



Bazı Oyunlar ve Popüler Etkinlikler



Caddebostan Sahili 12.07.2012

Beşiktaş Sahili 28.06.2012

ICC-International Coastal Cleanup Uluslararası Kıyı Temizleme Etkinliđi



İlk defa 1986 Ocean
Conservancy tarafından başlatılmıştır.

DenizTemiz Derneđi/ TURMEPA 2002 yılından bugüne
etkinliđin Türkiye koordinatörüdür.





- Etkinlik dünyayla eş zamanlı olarak Türkiye’de de farklı noktalarda gerçekleştiriliyor.
- Etkinlik sonrasında hazırlanan raporla, etkinliğin gerçekleştiği kıyılara ait deniz çöprü envanteri çıkarılıp Ocean Conservancy ile paylaşılıyor.

Uluslararası Kıyı Temizleme Etkinliđi



Uluslararası Kıyı Temizleme Etkinliđi



Uluslararası Kıyı Temizleme Etkinliđi

DENİZ KİRLİLİĐİNİ DURDURUN, DENİZLERİ KORUYUN!
STOP MARINE POLLUTION, SAVE THE SEA!



Veri Toplama

KOORDİNATÖR DENİZ ÇÖPÜ BİLGİ FORMU



Ocean
Conservancy

SEVGİLİ KİMYİ TEMİZLİĞİ KOORDİNATÖRÜ,

Bu önemli konuyu gündeme değerli zamanınızı harçayarak yaptığınız özveriyle çalışmalar için teşekkürler. Çöpsüz denizler için göstermiş olduğunuz hassasiyeti ve çabayı takdir ediyoruz. Bu formu tamamlamadan önce gönüllü formlarındaki verilerin tamamını analiz ediniz. Her bir atık için toplam miktarları toplayın ve "toplam" kutucuklarına işleyin. Lütfen sadece rakam giriniz.

İSİM:

EMAIL:

YER BİLGİSİ

Çevre Özellikleri (bir adet seçiniz)

- Tuzlu su (Okyanus/Deniz/Haliç)
 Tatlı su (Akarsu/Dere/Göl)
 Kara (Su Yolu)

Veri Toplama Türü (bir adet seçiniz)

- Kara (Plaj, Kıyı)
 Sualtı
 Deniz aracı ile (teknik, yerdeniz, kano)

TEMİZLİK YAPILAN MEKÂN

Alan İsmi (plaj, park vs.):

İl:

Ülke:

ETKİNLİK ÖZETİ

Ay:

Gün:

Yıl:

Toplam Gönüllü Sayısı: Yetiştikçi: Çocuk:

Toplam Atık Ağırlığı: kg.

Doldurulan Çöp Torbası Adedi:

Temizlenen alan uzunluğu: % 1 % 2 % 3 % 4 % 5 (5'ten fazla çöp alanı) Diğer:

Ölçü Birimi: Metre veya Kilometre

BULUNAN EN BİRADISI ATIK(LAR)

1. 2. 3.

Lütfen bu formu bölge koordinatörünüze iletiniz.

Adın Kararı

Ulusal ve Kıyı Temizliği Kampanyası Türkiye Koordinatörü
(0216) 310 9300 - adn@turmepe.org.tr

Deniz Temizliği TURMEPA

Nispetiye Aszilye Sok. No:26 Kat:Güncel İstanbul
www.turmepe.org.tr - www.facebook.com/deniztemizlemegi

TOPLANAN ATIKLAR

Bilmeyeni GÖNÜLLÜLERİ Kıyı temizleme alanında toplanan tüm atıkları not edin. Kaydedtiğiniz tüm bilgiler çöpsüz denizler için çözüm üretme çalışmalarına önemdedir.

ÖNEK

Plastik Torba

TOPLAM
444 III = 8

Lütfen sadece rakam giriniz.

| BİRİKİLE BASTIRILAN ATIKLAR | | TOPLAM | | | |
|----------------------------------|-------------------------|---|---------------------------|---------------------------|--------|
| Siğara İmamları | = | İçecek Kutusu (Plastik) | = | | |
| Gıda Ambalajı (çips, kekler vs.) | = | İçecek Kutusu (Cam) | = | | |
| Paket Servis Ambalajı (Plastik) | = | İçecek Kutusu (Teneke) | = | | |
| Paket Servis Ambalajı (Kâğıt) | = | Alüminyum Torbası (Plastik) | = | | |
| Şişe Kapağı (Plastik) | = | Diğer Plastik Torbalar | = | | |
| Şişe Kapağı (Metal) | = | Kâğıt Torba | = | | |
| Kapak (Plastik) | = | Tabak (Kâğıt) | = | | |
| Kemir/Karıştırıcı | = | Tabak (Plastik) | = | | |
| Çatal, Bıçak, Kaşık | = | Tabak (Kâğıt) | = | | |
| BAKÇILIK MALZEMELERİ | | TOPLAM | AMBALAJ MALZEMELERİ | | TOPLAM |
| Şemsiye, buzel, kafe | = | 6-1 Şişe Tasma Malzemesi | = | | |
| Ağ veya ağ parçası | = | Diğer Plastik/Çöpük Ambalaj | = | | |
| Mahne (Dinlendirici) | = | Diğer Plastik Şişeler (yağ, deterjan vs.) | = | | |
| İlaç (Dinlendirici) | = | Şerit Bant | = | | |
| DİĞER ATIKLAR | | TOPLAM | KİŞİSEL HİYEN ATIKLARI | | TOPLAM |
| Beysel Eya (Buzdolabı vs.) | = | Siğara Ambalajı | = | | |
| Balan | = | Kondom | = | | |
| Siğara Filtresi (Plastik) | = | Kadın ped/babet bez | = | | |
| Çamaşık | = | Sırınga | = | | |
| İyiye Malzemesi | = | Tampon | = | | |
| Havai Fiyek Malzemesi | = | | = | | |
| | = | | = | | |
| Lestik, Tekerlek | = | | = | | |
| 2,5 CM'DEN KÜÇÜK ATIKLAR | | TOPLAM | 3.kısım | | |
| Küçük Parçaları | = | Çe | | | |
| Cam Parçaları | = | | | | |
| Plastik Parçaları | = | | | | |
| ÖLÜ/YARALI HAYVANLAR | | DURUMU | DOLAŞIĞI/TAKILMIŞ | DOLAŞILAN/TAKILINAN MADDE | |
| | | Ölü/Yarak | Evet/Hayır | | |
| ÖNEMLİ ATIKLAR | | | | | |
| 1. | 2. | 3. | | | |
| ÖZET | | | | | |
| Doldurulan Torba Adedi: | Toplanan Atık Ağırlığı: | kg | Temizlenen alan uzunluğu: | m | |

COASTAL CLEANUP
INTERNATIONAL
Coastal
Cleanup



TURMEPA
DENİZ TEMİZLİK TURMEPA
PROTECTION ASSOCIATION
Akademi

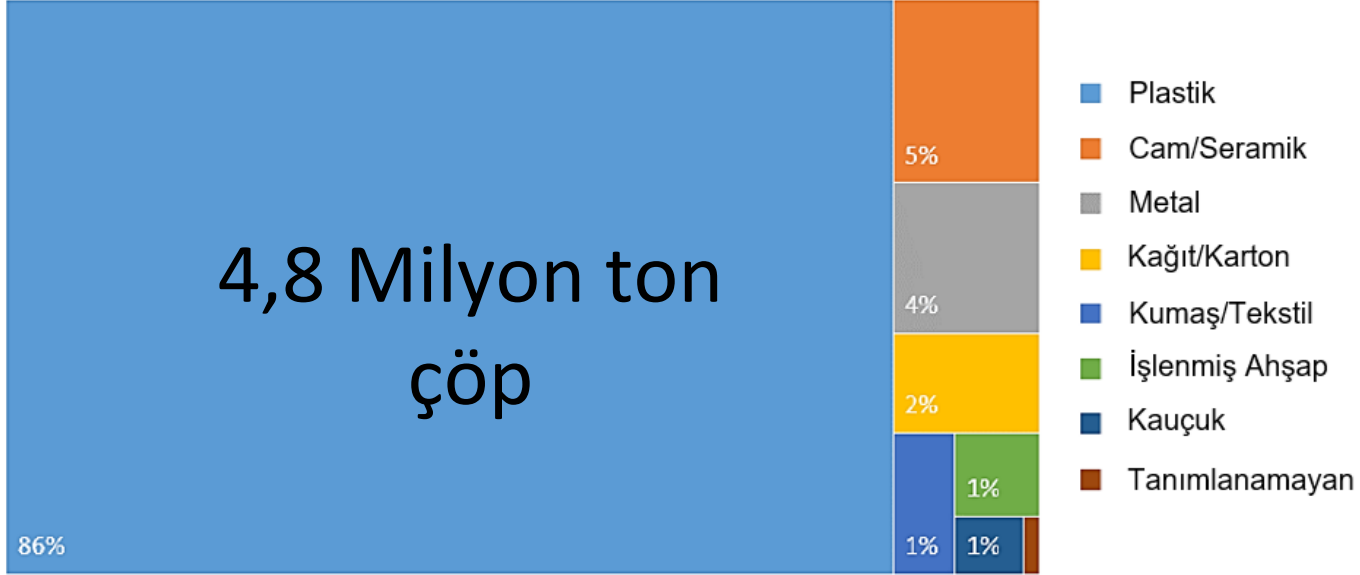
Veri Toplama



With Clean Swell™, join a global community working to improve our ocean by adding vital data to the world's largest database on marine debris. This database is used by scientists, conservation groups, governments and industry leaders to study ocean trash and take action to ensure trash never reaches our beaches.

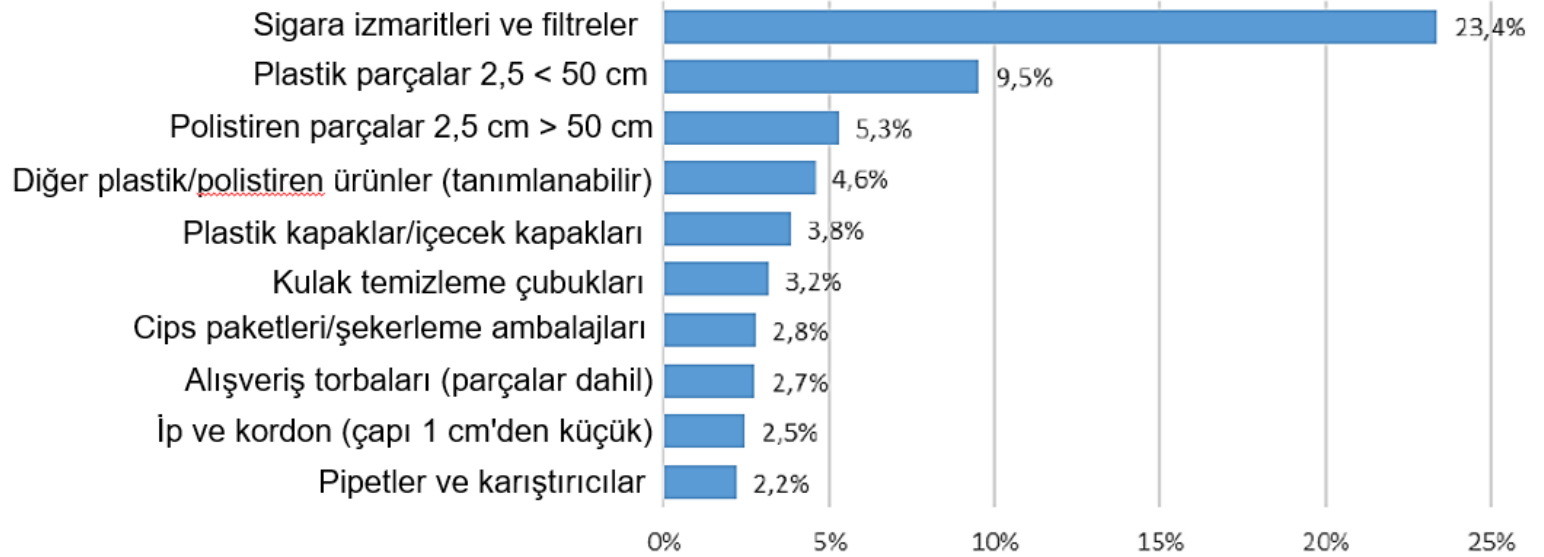


2013–2022 Yılları Arasında Avrupa'nın Sahillerinde Çöp Kategorilerinin Oranı (%)



Araştırmalar, her yıl okyanuslara 4,8 milyon tondan fazla çöp atıldığını ve bu miktarın 12,7 milyon tona ulaşabileceğini gösteriyor. Okyanuslara atılan plastik miktarının 2025 yılı itibariyle hızla biriken plastik atıklarla beraber 250 milyon tona ulaşabileceğinden endişe ediliyor.

İzleme ve Temizlik Verilerine Göre Bölgesel Denizlerin Sahillerinde Bulunan İlk On Çöp Maddesi



İLGİNÇ ATIKLAR

Yatak **Koltuk**

Bisiklet Mangal
Lastik

Halı **Lavabo**

Sandalye **Jilet**

Ayakkabı

Bireysel Sorumluluklarımız

Çöp atmayalım, ataları uyaralım!

Canlıların yaşam alanlarını tahrip etmeyelim!

Geri dönüşümlü malzeme kullanalım ve teşvik edelim!

Tüketim alışkanlığımızı azaltalım!

Atıkları kaynakta ayrıştıralım!

Çevre ile ilgili dernek/vakıf çalışmalarına katılalım!

Çevrenin ve denizlerin korunmasına yönelik projeler üretelim!



Sıfır Atık Mavi Sözü



*Denizlerimizin ve kıyılarımızın kirlenmesini önlemeye, *Kirlilikle mücadeleyi özendirilmeye, geliştirmeye ve katılımı artırmaya, *Gelecek nesillere yaşanabilir sağlıklı bir ortam bırakmaya, *İyi bir çözüm geliştirmek için yaratıcılık yenilikçilik kapasitelerini geliştirmeye, *Tek kullanımlık plastik tüketmek yerine alternatiflerini kullanmaya, *Sıfır Atık Mavi ile döngüsel ekonomiye destek olmaya,

SÖZ VERİYORUM

www.mavi.sifiratik.gov.tr



T.C. ÇEVRE, ŞEHİRCİLİK VE İKLİM DEĞİŞİKLİĞİ BAKANLIĞI



— Deniz Çöpleri

39 İLÇEDE YARIŞMA

Podcast Yayını

- Öğrencilerin tartışma yapabilecekleri veya uzman görüşleri paylaşabilecekleri bir podcast kaydının oluşturulması.

Gazete Haberi

- Belirlenen sorun hakkında bir gazete haberinin oluşturulması (Görsellerle zenginleştirilebilir).

Videocast

- Belirlenen sorunu anlatan veya çözüm önerilerini içeren kısa bir video içeriğinin hazırlanması.

Fotoğraf Sergisi

- Sorunu anlatan fotoğrafların çekilerek okulda sergilenmesi.

Şarkı

- Soruna ve çözüme ilişkin sözlerin yer aldığı bir şarkı yapılması.

Sosyal Medya Kampanyası

- Belirlenen soruna dikkat çeken bir sosyal medya kampanyasının başlatılması ve buna yönelik içeriklerin hazırlanması.

Teşekkür ederiz...



TURMEPA AKADEMİ

akademi.turmepa.org.tr

İletişim adresi:

Nakkaştepe Aziz Bey Sok.

No:32

Kuzguncuk-İstanbul

Tel:0216 310 93 01

Faks: 0216 343 21 77

egitim@turmepa.org.tr

www.turmepa.org.tr



TURMEPA Akademi Instagram Hesabımızı
Takip Etmenizi Rica Ederiz.



Eđitmenler iin Anket



[Eđitim Anket](#)

